



## 近期營運概況說明

---

2025/12/10

# 免責聲明Disclaimer

---

本簡報是建立於本公司從各項來源所取得之資訊。有些資訊可能受未來不確定性因素影響，致使與原先本公司對於未來前景的說明迥異。未來若有變更或調整時，請以公開資訊觀測站公告資訊為依據。

This presentation is based on the information obtained from various sources which the Company believes to be reliable. But at some point in the future, there are a variety of factors which could cause actual results to differ materially from those statements. Therefore, please refer to the information on MOPS website as the main basis if any adjustment has been made. (<http://mops.twse.com.tw/mops/web/index>)

# 公司簡介

---

- 設立日期：西元1986年1月11日
- 上櫃日期：西元2002年2月19日
- 資本額：5.6億
- 公司地址：桃園市桃園區興華路 9 號
- 主要產品：連接器（線）
- 集團員工人數：約1,000人

# 營運據點

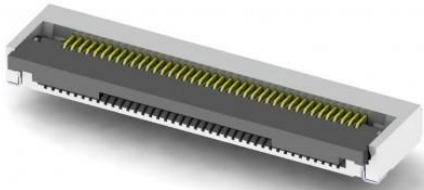


● 營運總部  
禾昌興業股份有限公司  
桃園市龜山工業區  
設立時間：1986年1月

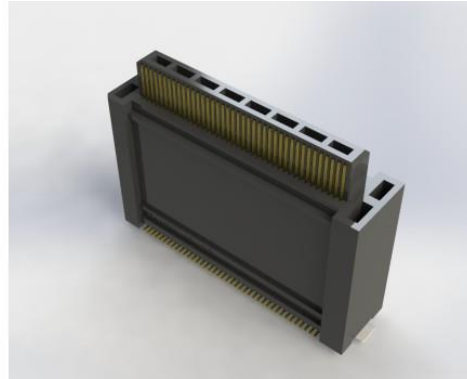
● 蘇州子公司  
達昌電子科技有限公司  
蘇州市高新區  
設立時間：2000年9月

● 泰國子公司  
P-TWO INDUSTRIES  
(THAILAND) CO., LTD.  
春武里府AMATA工業區  
設立時間：2024年5月

# 主要產品-連接器(線)



FFC/FPC連接器



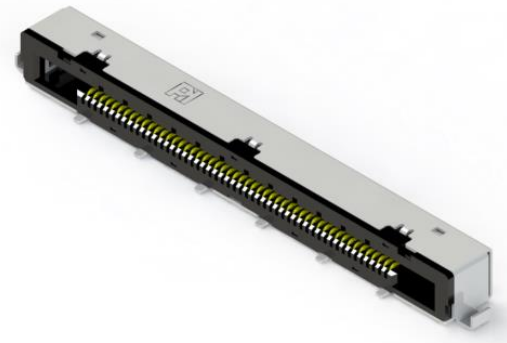
浮動式板對板連接器



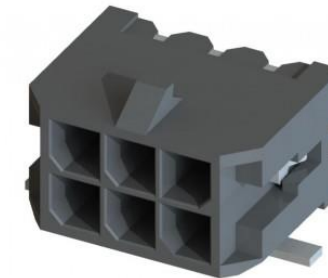
具特性阻抗控制FFC



EasyLock FFC/FPC連接器



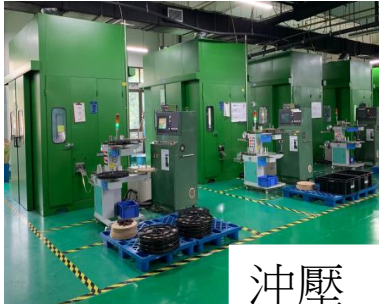
LVDS 插座連接器



Power WTB



# 垂直整合製程



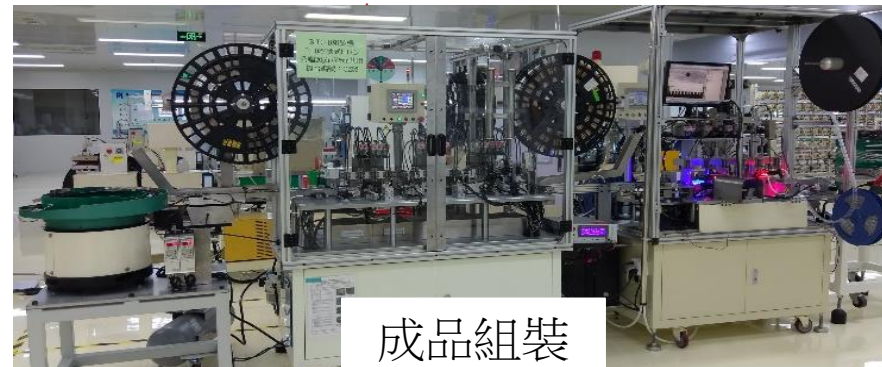
沖壓



成型



電鍍

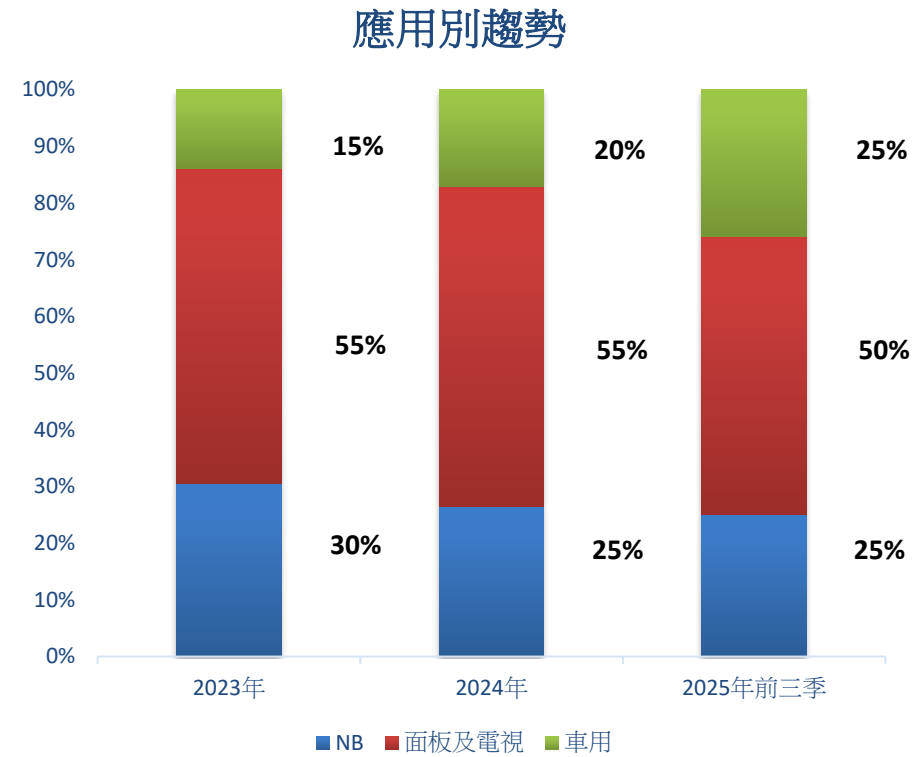
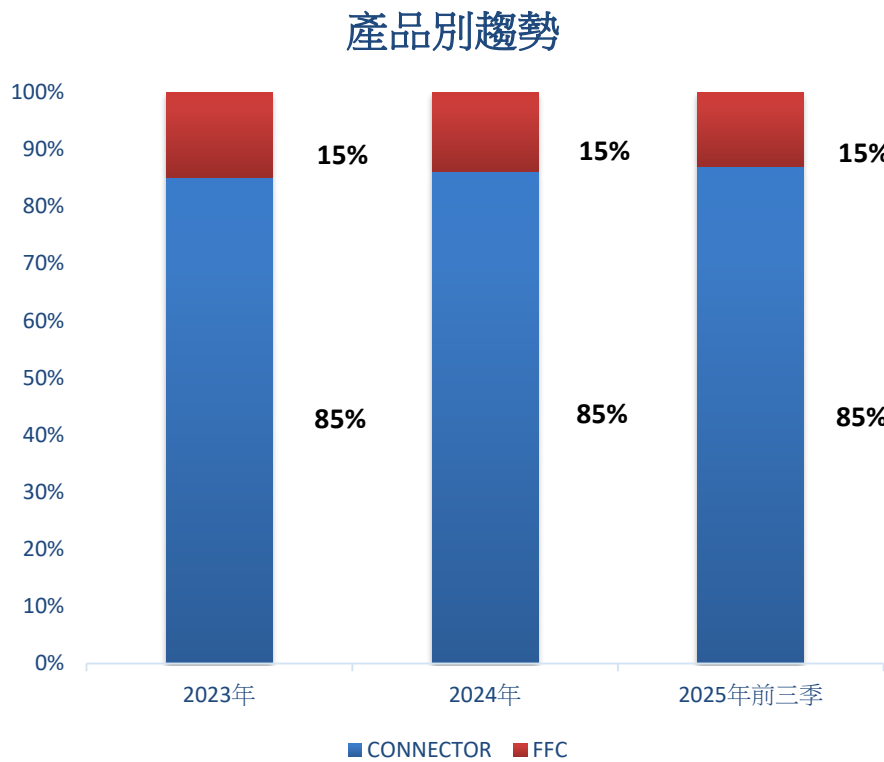


成品組裝



模具零件加工

# 產品別及應用別分佈



# 綜合損益表

單位：新台幣佰萬元

| (除特別標示者外) | 25 前三季 | 24 前三季 | 年變化     | 24 全年 |
|-----------|--------|--------|---------|-------|
| 營業收入      | 1,392  | 1,482  | -6%     | 1,919 |
| 營業毛利      | 362    | 457    | -21%    | 575   |
| 營業費用      | 352    | 374    | -6%     | 498   |
| 營業淨利      | 9      | 83     | -89%    | 77    |
| 業外收(支)    | 29     | 11     | 164%    | 21    |
| 稅前淨利      | 38     | 94     | -60%    | 98    |
| 稅後淨利      | 34     | 70     | -51%    | 69    |
| EPS (元)   | 0.62   | 1.29   | -52%    | 1.26  |
| 毛利率       | 26.0%  | 30.8%  | -4.8ppt | 30.0% |
| 營業淨利率     | 0.7%   | 5.6%   | -4.9ppt | 4.0%  |
| 純益率       | 2.4%   | 4.7%   | -2.3ppt | 3.6%  |



# 資產負債表及重要財務指標

單位：新台幣佰萬元

|           | 3Q25  |        | 4Q24  |        | 3Q24  |        |
|-----------|-------|--------|-------|--------|-------|--------|
|           | 金額    | %      | 金額    | %      | 金額    | %      |
| 資產總計      | 2,358 | 100.0% | 2,352 | 100.0% | 2,473 | 100.0% |
| 現金        | 475   | 20.1%  | 438   | 18.6%  | 518   | 20.9%  |
| 應收帳款      | 655   | 27.8%  | 617   | 26.2%  | 710   | 28.7%  |
| 存貨        | 279   | 11.8%  | 307   | 13.1%  | 262   | 10.6%  |
| 不動產、廠房及設備 | 755   | 32.0%  | 782   | 33.2%  | 763   | 30.9%  |
| 負債總計      | 1,303 | 55.3%  | 1,120 | 47.6%  | 1,276 | 51.6%  |
| 流動負債      | 1,144 | 48.5%  | 991   | 42.1%  | 1,155 | 46.7%  |
| 非流動負債     | 159   | 6.7%   | 129   | 5.5%   | 121   | 4.9%   |
| 股東權益總計    | 1,055 | 44.7%  | 1,232 | 52.4%  | 1,197 | 48.4%  |
| 重要財務指標    |       |        |       |        |       |        |
| 平均收現天數    | 125   |        | 116   |        | 121   |        |
| 平均銷貨日數    | 78    |        | 76    |        | 68    |        |
| 流動比率(%)   | 128   |        | 144   |        | 135   |        |

# 現金流量表

單位：新台幣佰萬元

| 現金流量表項目   | 25前三季 | 24前三季 | 24全年  |
|-----------|-------|-------|-------|
| 期初現金      | 438   | 449   | 449   |
| 營運活動之現金流入 | 58    | 202   | 363   |
| 資本支出      | (163) | (151) | (209) |
| 長短期借款     | 248   | 68    | (128) |
| 現金股利      | (55)  | (55)  | (55)  |
| 其他        | (51)  | 5     | 18    |
| 期末現金      | 475   | 518   | 438   |



<https://www.p-two.com>